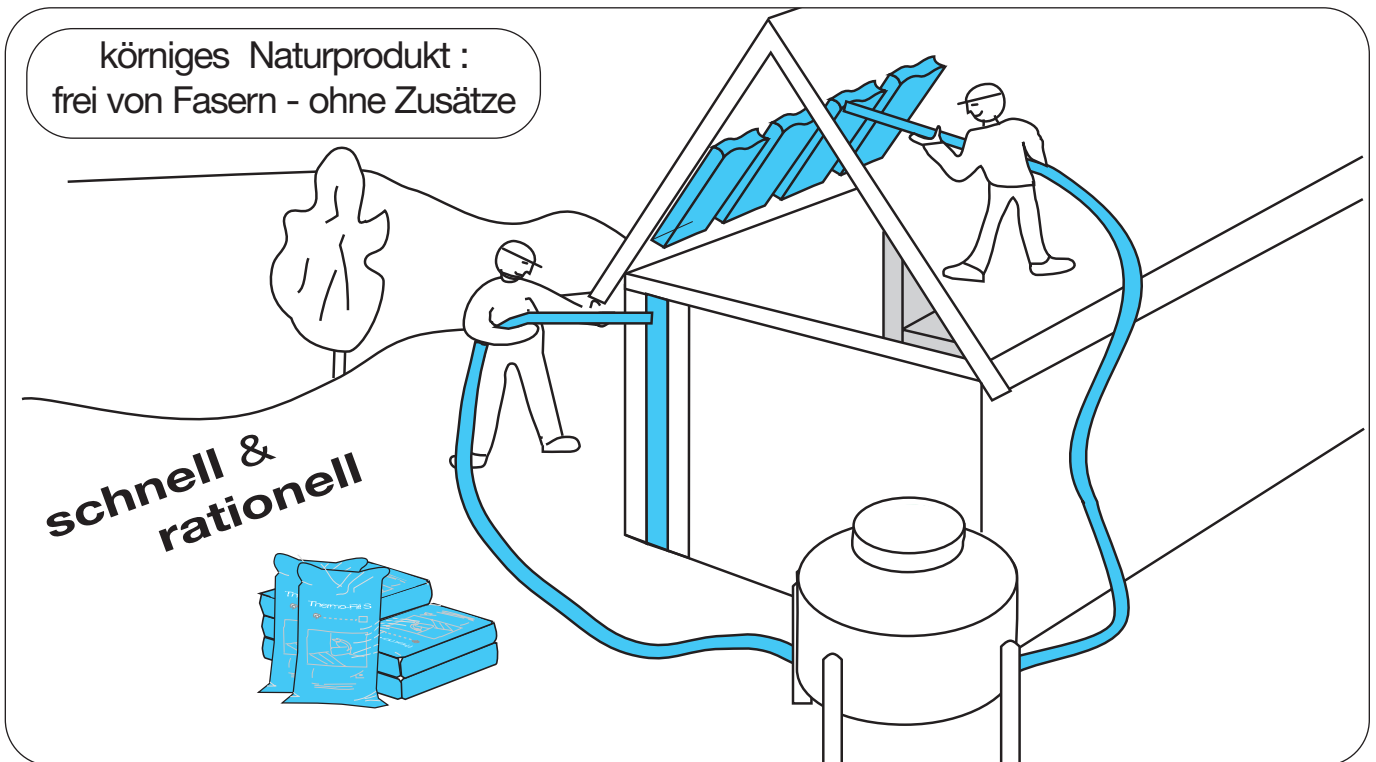


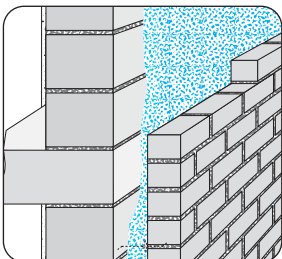
Thermo-Fill® S

mineralischer Einblas-Dämmstoff aus expandiertem Vulkangestein

- wasserabweisend
- unbrennbar A1
- biologisch und gesund
- spezialverzahnend
- dauerhaft und ungeziefersicher
- passt fugenlos und verschnittfrei

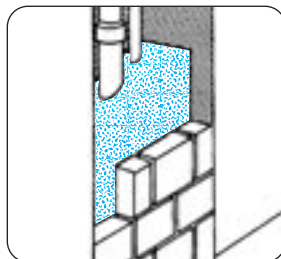


3 Wärme-Schutz
Schall-Schutz
Brand-Schutz } = **1** Produkt und Arbeitsgang



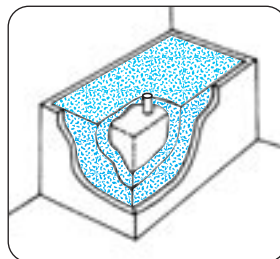
2-schalige Wand
Kerndämmung

Thermo-Fill® S - Ursprung der Kerndämmtechnik: Sei es hinter Klinker, Ziegel, Holz, etc. - **Thermo-Fill® S** ist immer diffusionsoffen, unbrennbar und setzungsfrei.



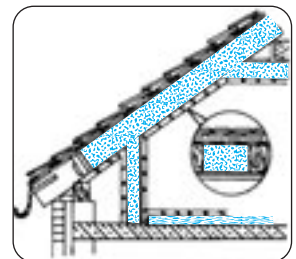
Schlitze, Kanäle

Schall- und Wärmedämmung, sowie gute chemische Verträglichkeit mit den Installationen: **Thermo-Fill® S** bietet diese Sicherheit. Auftretendes Kondensat kann durch **Thermo-Fill® S** abfließen und drainiert werden.



Tanks & Pufferspeicher

Genauso wie bei Installationen in Schlitzen und Kanälen kommt es bei dieser Anwendung auf gute Kondensatbewältigung und Korrosionssicherheit an. **Thermo-Fill® S** sorgt für fugenlose Sicherheit.



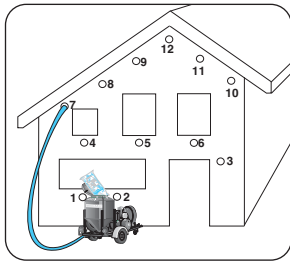
Dach & Decke

Der volle Raum zwischen den Dachsparren steht mit **Thermo-Fill® S** für die Dämmung zur Verfügung. Daher Ersparnis und Platzgewinn durch den Wegfall von Hinterlüftung.

Thermo-Fill® S benötigt keine Dampfbremse / Folie!
Eventuelle Spaltabdichtung oder Windbruch mittels Baupapier.

Verarbeitung von Thermo-Fill® S

Vorarbeiten: eventuelle Spaltabdichtung oder Windbruch mittels Baupapier. Hohlraum muss schüttgutdicht sein. Prinzipiell sind alle Installationen und Abschlüsse normgerecht "winddicht" auszuführen. Eventuelle Entlüftungen und Drainagen: siehe Thermo-Fibel, Kapitel Bauphysik, Wand und Dach.



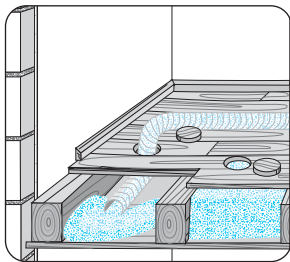
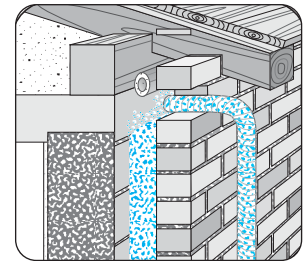
1. Einblas-Öffnungen:

Je nach verwendetem Schlauch 40 - 120 mm Bohrungen. Positionierung je Hohlraum am höchsten Punkt mittig, maximaler Abstand zur Seite ca. 1 m, darüber hinaus Bohrungsabstände ca. 2 m. Verblasen wird beim untersten Hindernis beginnend (Fenster, Schächte, etc.) und beim höchsten Punkt endend.

2.a Kerndämmung, 2-schalige Wand

Ziegel- oder Klinkervorsatzschale Holzriegel und Fertigteilhäuser **Thermo-Fassade mit stauss®**

Einblasöffnungen können gebohrt oder durch temporäres Entfernen von Steinen entsprechend Punkt 1. geschaffen werden.

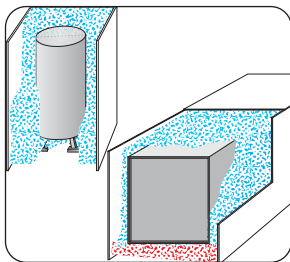
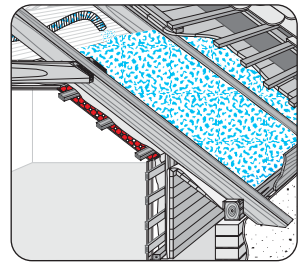


2.b Decke, Hohldielen

Verblaselänge je nach Situation 2 - 6 m. Entsprechend Verblaselänge pro Feld Bohrungen mittig anbringen bzw. einzelne Latten auslassen/entfernen, über diese Öffnungen verfüllen.

2.c Dachschräge

Sparrenzwischenraum von höchster Position verblasen, Wandanteil kann meist im gleichen Arbeitsgang verfüllt werden. Zangendecke wie 2.b verfüllen. Neben Optimierung für Wärme, Schall & Brand wird hier auch die Ungezieferfreiheit geschätzt.

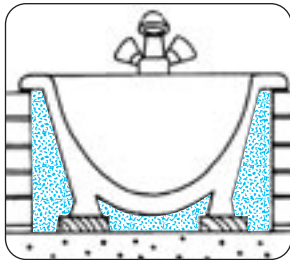
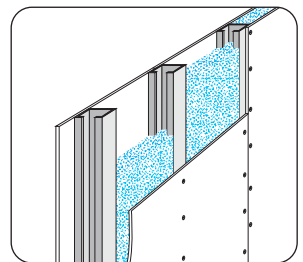


Kessel, Tanks, Pufferspeicher

können direkt auf 20 % verdichtetes **Thermo-Floor®** gebettet werden - dadurch keine Kältebrücken. Die restliche Dämmung übernimmt **Thermo-Fill® S**.

Ständer-Konstruktion

Thermo-Fill® S ist die wirtschaftlichste Art, Ständer-Wände fugenlos zu dämmen. Dies mit dem modernsten, bautechnisch optimalen und gesunden Wohndämmstoff. Schall- und Brandschutz werden ebenso deutlich verbessert.



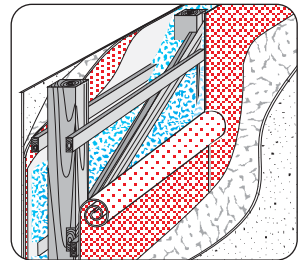
Badewannen, Duschtassen

Wenn Wannenkörper elastisch gelagert, gute Schalldämmung. Der komplette Hohlraum wird mit **Thermo-Fill® S** ausgefüllt.

Holzriegel-Konstruktion, Fertighäuser

Innen- und Aussenschalen können durch **stauss®** Normgewebe verputzt, Innenausbauplatten oder Holzverschalungen ausgeführt werden.

Die Ausführung mit **stauss®** erzielt das beste Wohnklima und bietet den höchsten Brand- und Schallschutz.



Technische Angaben von Thermo-Fill® S

Einsatzgebiet: lastfreie Hohlraumdämmung
Schüttgewicht: ca. 83 kg/m³
Belastbarkeit: setzungsfrei durch leichte Vorverdichtung, Auflasten werden nicht übernommen
Wasserdampfdiffusionswiderstandszahl: $\mu = 1 - 3$
Wärmeleitfähigkeit: $\lambda_R = 0,042 \text{ W/mK}$
 $\lambda_{Tr} = 0,036 \text{ W/mK}$

Brandklasse: A1, unbrennbar
Anwendungstemperatur: bis 800°C, kurzzeitig über 1.200°C
anorganisch: unverrottbar, ungeziefersicher
pH-neutral: chemisch- u. korrosionsneutral
Entsorgung: Naturprodukt - keine Einschränkung
Lieferform: PE-Sack à 100 l
Ergiebigkeit: 1 Sack ca. 9-10 cm fertige Dämmung auf 1m²